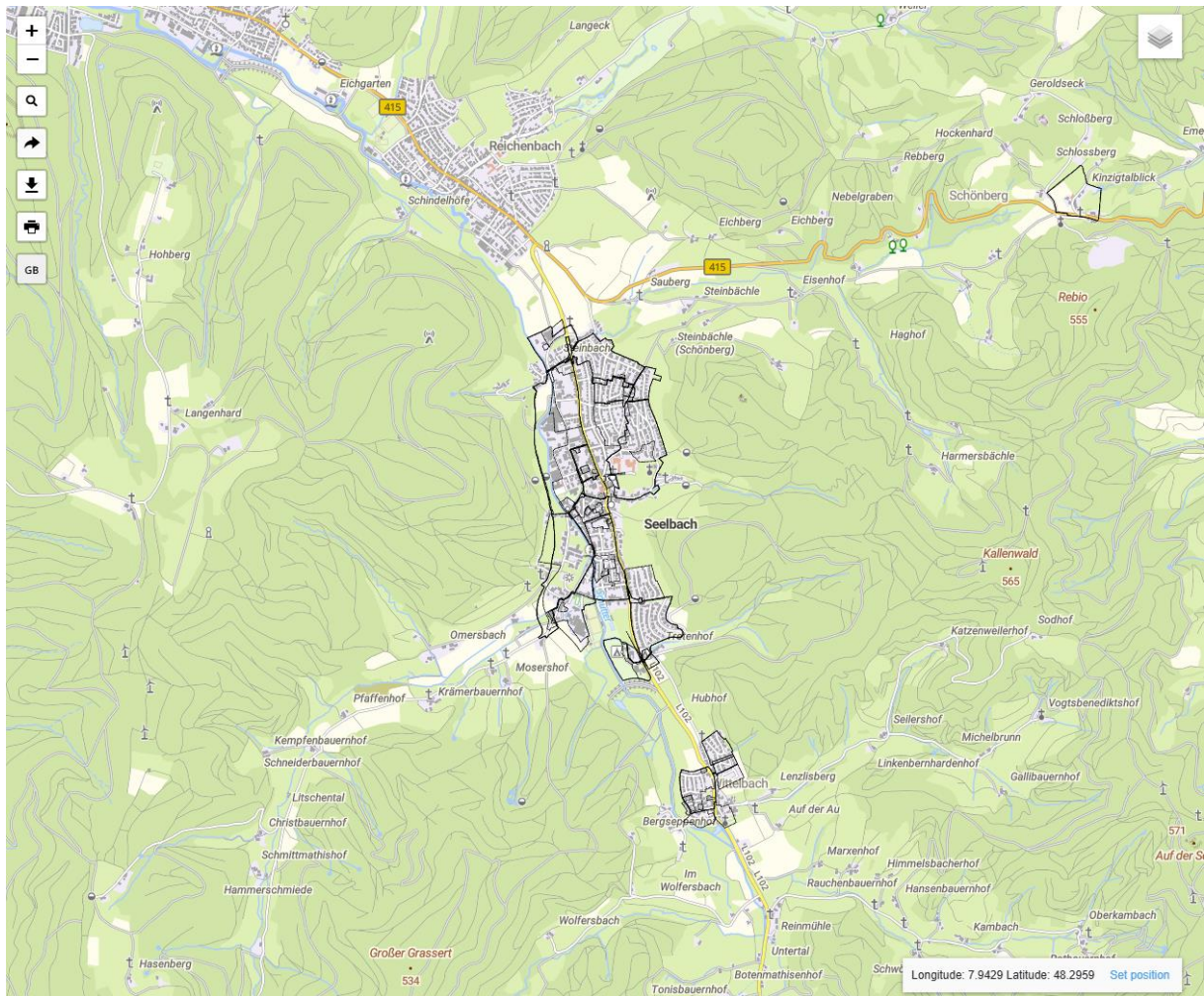


1. Ermittlung des für Sie gültigen Bebauungsplans

Nachdem Sie auf den bereitgestellten Link geklickt haben, öffnet sich folgende Darstellung. Hier sind die räumlichen Grenzen bestehender Bebauungspläne bereits als schwarze Umrandungen gekennzeichnet. Möchten Sie nun wissen, welche bauplanungsrechtlichen Regelungen für Ihr Grundstück gelten, so suchen Sie Ihr Grundstück manuell oder über die Suchfunktion (Lupe).



In diesem Beispiel wird der Bebauungsplan für das Rathaus Seelbach abgefragt. Nach Eingabe der Adresse oder dem manuellen Suchen haben Sie nun das betroffene Gebäude vor sich. Klicken Sie nun an der Stelle des Gebäudes auf die Karte. Wenn ein Bebauungsplan vorliegt, dann öffnet sich folgendes Fenster. Hier ist die Bezeichnung des Bebauungsplans sowie dessen Rahmendaten aufgeführt.

BP_Plan

Details anzeigen

#GML_0a000001-b399-4612-abba-e386f8cfeb

| | |
|--------------------|---|
| name | Ortskern |
| nummer | 08317127_007_00 |
| beschreibung | Das Plangebiet umfasst eine Fläche von ca. 2 ha und liegt im Zentrum der Gemeinde Seelbach, eingeschlossen im östlichen Bereich von der Landesstrasse 102, südlich durch die Marktstrasse und im Westen durch die Eisenbahnstrasse. |
| technHerstellDatum | 05.03.2021 |
| genehmigungsDatum | 13.05.1980 |
| erstellungsskizzen | 500 |
| planArt | Qualifizierter BPlan nach § 30 Abs. 1 BauGB. |
| verfahren | Normales BPlan-Verfahren. |
| rechtsstand | Der Plan ist in Kraft getreten. |

Longitude: 7.9407 Latitude: 48.3105 [Set position](#)

10 m 1:750 Leaflet

Oftmals werden hier mehrere Bebauungspläne angezeigt. Das resultiert aus den verschiedenen Änderungen der Bebauungspläne in den vergangenen Jahren. Sollten mehrere Bebauungspläne angezeigt werden, dann bestehen für Ihr Grundstück Regelungen aus verschiedenen Bebauungsplanänderungen. Das kann der Fall sein, wenn beispielsweise in der 1. Bebauungsplanänderung eine Änderung im zeichnerischen Teil erfolgte (z.B. Baufenster) und in der 2. Änderung eine Gestaltungsvorschrift aus dem schriftlichen Teil erfolgte (z.B. Dachgestaltung). Bei Unklarheiten wenden Sie sich gerne an die Mitarbeiter des Bau- und Umweltamts.

Wenn Sie auf das Feld „Details anzeigen“ klicken, öffnet sich folgendes Fenster.

| BP_Plan | | |
|--|---|--|
| GML_0a000001-b399-4612-abba-e386f86cfbec | | |
| boundedBy | lowerCorner | 48.309751 7.938759 |
| | upperCorner | 48.311229 7.941030 |
| name | Ortskern | |
| nummer | 08317127_007_00 | |
| beschreibung | Das Plangebiet umfasst eine Fläche von ca. 2 ha und liegt im Zentrum der Gemeinde Seelbach, eingeschlossen im östlichen Bereich von der Landesstrasse 102, südlich durch die Marktstrasse und im Westen durch die Eisenbahnstrasse. | |
| technHerstellDatum | 2021-03-05 | |
| genehmigungsDatum | 1980-05-13 | |
| erstellungsmassstab | 500 | |
| raeumlicherGeltungsberei... | exterior.posList | PosList(90) [48.309767, 7.938782; 48.311223, 7.941021] |
| 1 | art | PlanMitGeoreferenz |
| | referenzName | 08317127_007_00_RE.pdf |
| | referenzURL | 08317127_007_00_RE.pdf |
| | beschreibung | Rechtsplan |
| | datum | 2021-03-05 |
| | typ | 1030 - Elektronische Version des rechtsverbindlichen Plans |
| 2 | art | Dokument |
| | referenzName | 08317127_007_00_LE.pdf |
| | referenzURL | 08317127_007_00_LE.pdf |
| | beschreibung | Legende |

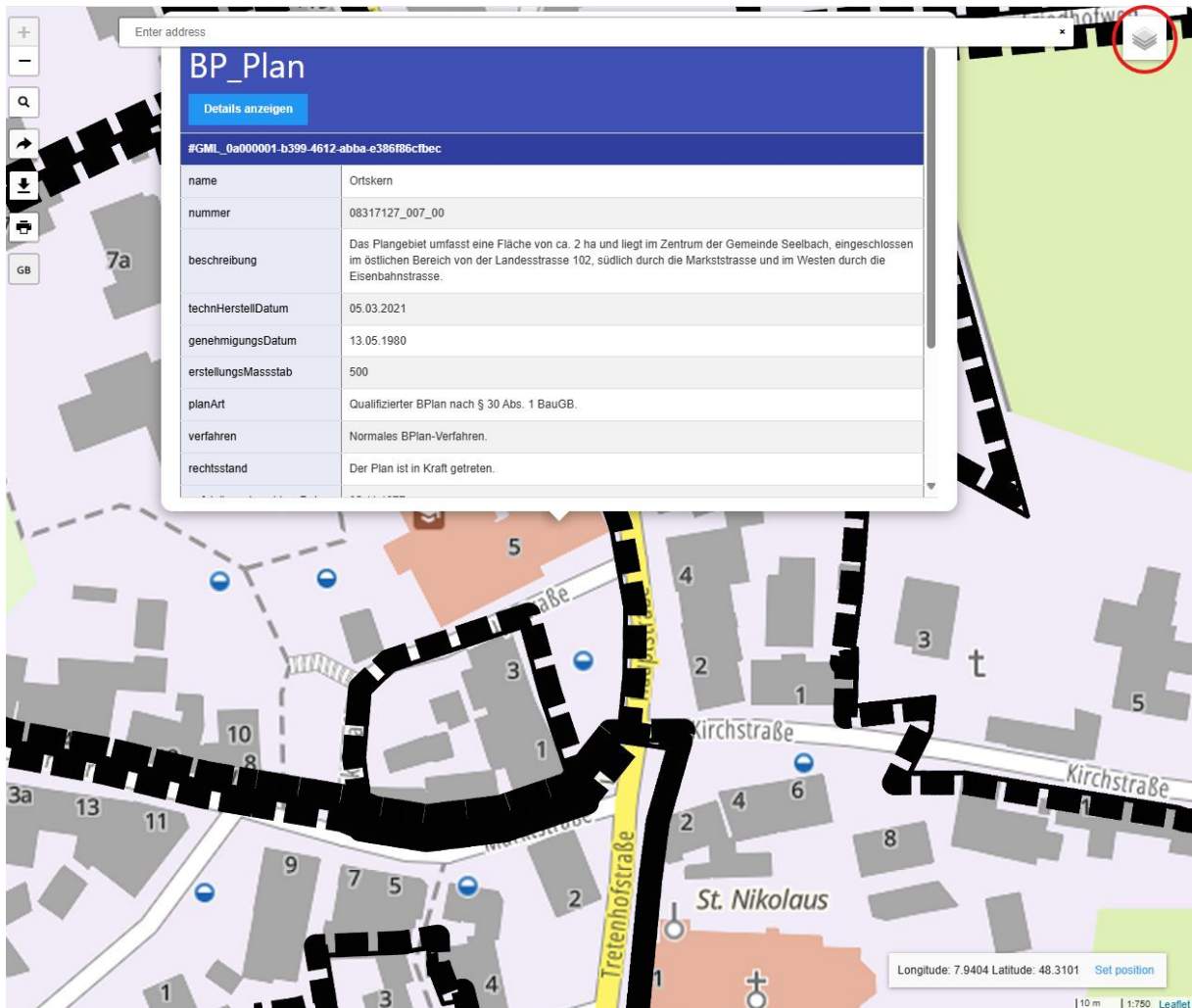
Hier sind die Details einsehbar. Zudem können Sie hier alle **schriftlichen und zeichnerischen Festsetzungen des Bebauungsplans** als **pdf-Datei herunterladen**. Klicken Sie hierfür auf die blau hinterlegten Dokumente.

Die Abkürzungen bedeuten:

| | |
|----|---------------------------------|
| RE | zeichnerischer Teil |
| LE | Legende zum zeichnerischen Teil |
| SA | Satzung |
| SF | schriftlicher Teil |
| BG | Begründung |

2. Zeichnerische Darstellung der Bebauungspläne in der Karte

Nachdem Sie nun wissen, welcher Bebauungsplan für Ihr Grundstück gültig ist, können Sie sich den Bebauungsplan auch auf der Karte anzeigen lassen. Hierfür klicken Sie im oberen rechten Bildschirmrand auf das markierte Symbol.



BP_Plan

Details anzeigen

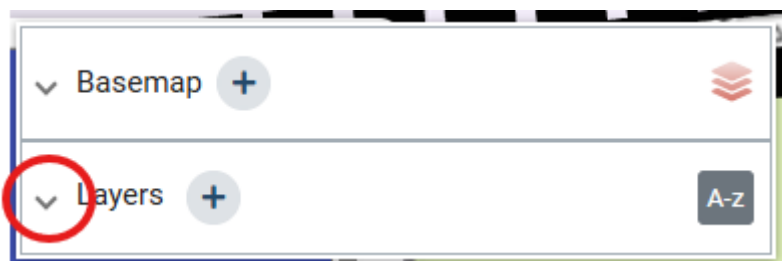
#GML_0a000001-b399-4612-abba-e386f86cfbec

| | |
|----------------------|---|
| name | Ortskern |
| nummer | 08317127_007_00 |
| beschreibung | Das Plangebiet umfasst eine Fläche von ca. 2 ha und liegt im Zentrum der Gemeinde Seelbach, eingeschlossen im östlichen Bereich von der Landesstrasse 102, südlich durch die Marktstrasse und im Westen durch die Eisenbahnstrasse. |
| technHerstellDatum | 05.03.2021 |
| genehmigungsDatum | 13.05.1980 |
| erstellungssMassstab | 500 |
| planArt | Qualifizierter BPlan nach § 30 Abs. 1 BauGB. |
| verfahren | Normales BPlan-Verfahren. |
| rechtsstand | Der Plan ist in Kraft getreten. |

Longitude: 7.9404 Latitude: 48.3101 Set position

10 m 1:750 Leaflet

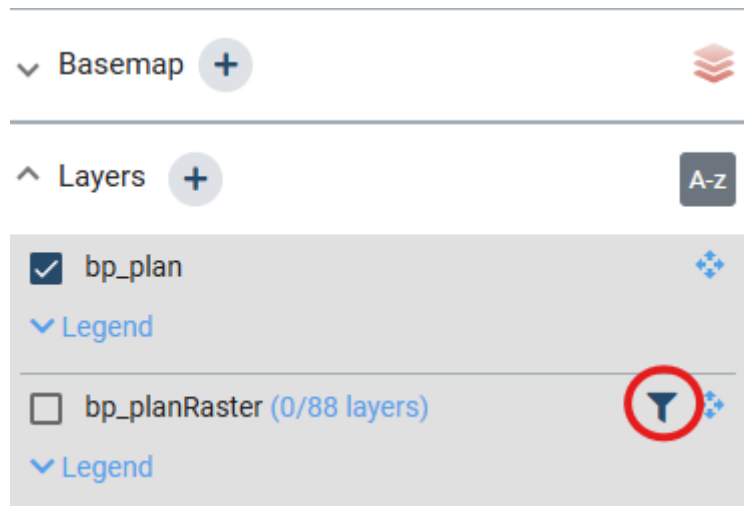
Es öffnet sich folgendes Menü. Klicken Sie auf den markierten Bereich.



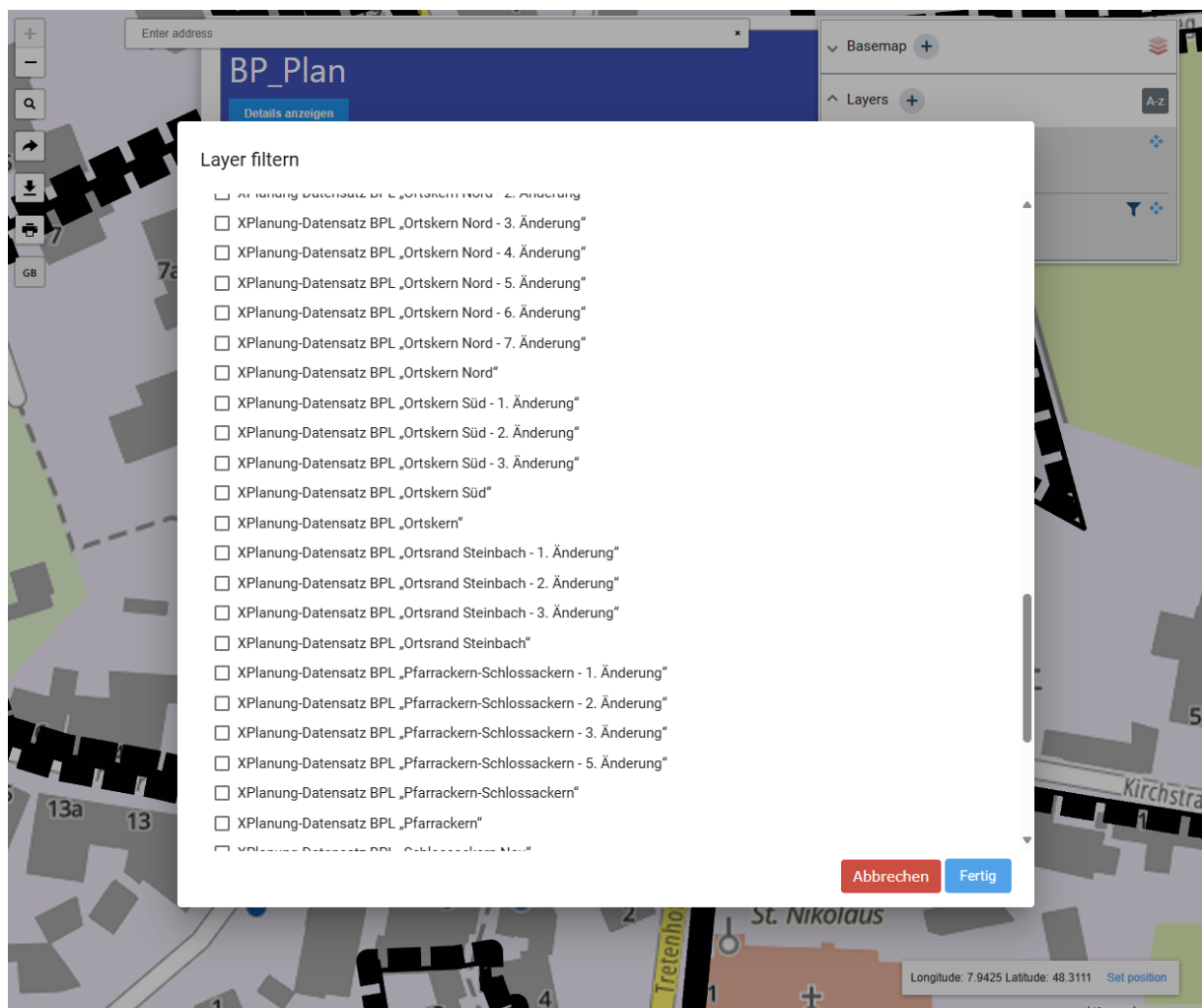
Basemap +

Layers + A-Z

Es öffnet sich folgendes Menü. Klicken Sie auf den markierten Bereich, um einzelne Bebauungspläne darzustellen.



Nun werden alle Bebauungspläne im Gemeindegebiete aufgelistet. Sie können nun den im 1. Schritt ermittelten Bebauungsplan einblenden lassen. Setzen Sie hierfür einen Haken beim Bebauungsplan und klicken Sie auf „Fertig“.



Nun wird der Bebauungsplan auf der Karte eingeblendet.

