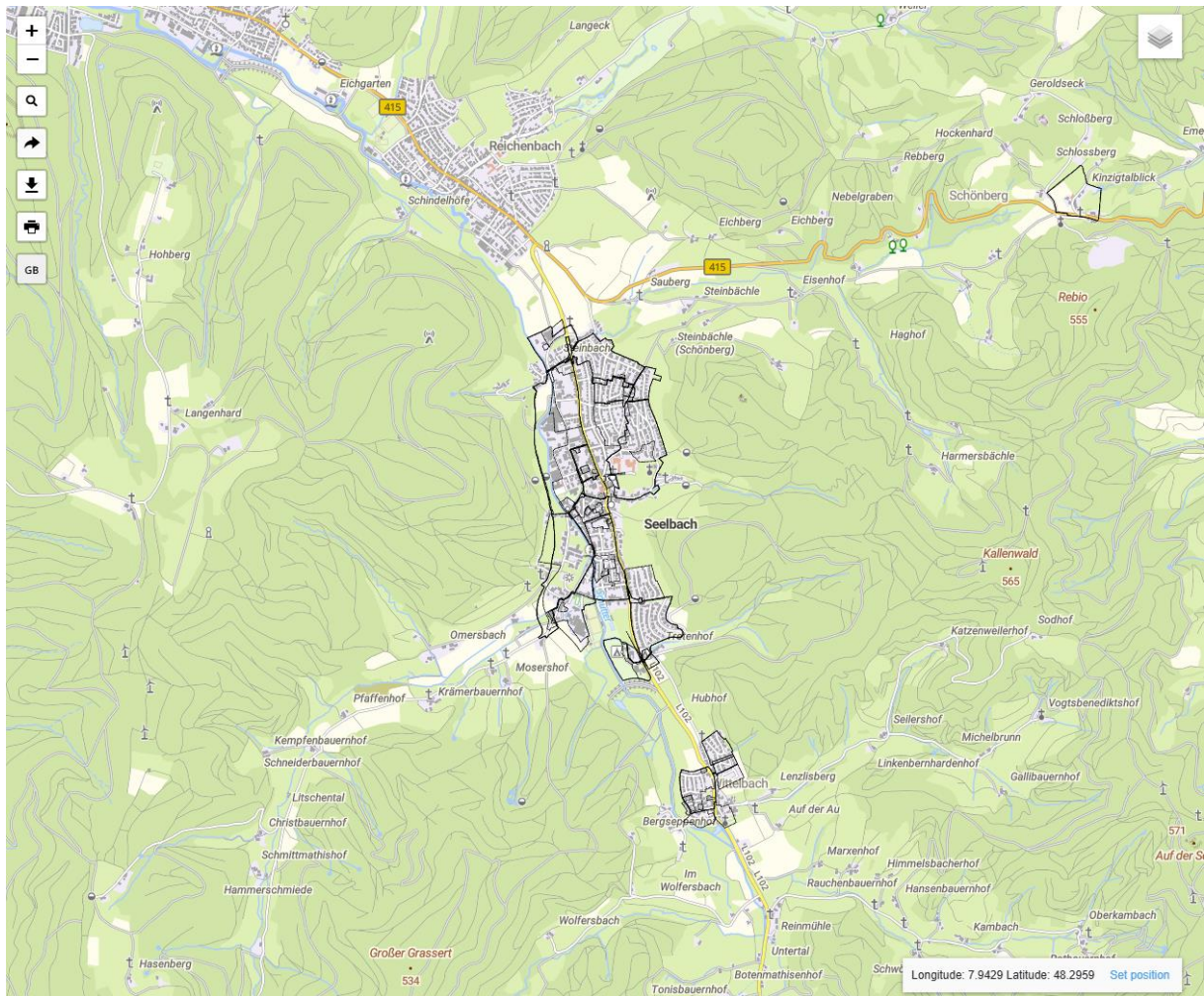


1. Ermittlung des für Sie gültigen Bebauungsplans

Nachdem Sie auf den bereitgestellten Link geklickt haben, öffnet sich folgende Darstellung. Hier sind die räumlichen Grenzen bestehender Bebauungspläne bereits als schwarze Umrandungen gekennzeichnet. Möchten Sie nun wissen, welche bauplanungsrechtlichen Regelungen für Ihr Grundstück gelten, so suchen Sie Ihr Grundstück manuell oder über die Suchfunktion (Lupe).



In diesem Beispiel wird der Bebauungsplan für das Rathaus Seelbach abgefragt. Nach Eingabe der Adresse oder dem manuellen Suchen haben Sie nun das betroffene Gebäude vor sich. Klicken Sie nun an der Stelle des Gebäudes auf die Karte. Wenn ein Bebauungsplan vorliegt, dann öffnet sich folgendes Fenster. Hier ist die Bezeichnung des Bebauungsplans sowie dessen Rahmendaten aufgeführt.

BP_Plan

Details anzeigen

#GML_0a000001-b399-4612-abba-e386f8cfeb

name	Ortskern
nummer	08317127_007_00
beschreibung	Das Plangebiet umfasst eine Fläche von ca. 2 ha und liegt im Zentrum der Gemeinde Seelbach, eingeschlossen im östlichen Bereich von der Landesstrasse 102, südlich durch die Marktstrasse und im Westen durch die Eisenbahnstrasse.
technHerstellDatum	05.03.2021
genehmigungsDatum	13.05.1980
erstellungsskizzen	500
planArt	Qualifizierter BPlan nach § 30 Abs. 1 BauGB.
verfahren	Normales BPlan-Verfahren.
rechtsstand	Der Plan ist in Kraft getreten.

Longitude: 7.9407 Latitude: 48.3105 [Set position](#)

10 m 1:750 Leaflet

Oftmals werden hier mehrere Bebauungspläne angezeigt. Das resultiert aus den verschiedenen Änderungen der Bebauungspläne in den vergangenen Jahren. Sollten mehrere Bebauungspläne angezeigt werden, dann bestehen für Ihr Grundstück Regelungen aus verschiedenen Bebauungsplanänderungen. Das kann der Fall sein, wenn beispielsweise in der 1. Bebauungsplanänderung eine Änderung im zeichnerischen Teil erfolgte (z.B. Baufenster) und in der 2. Änderung eine Gestaltungsvorschrift aus dem schriftlichen Teil erfolgte (z.B. Dachgestaltung).

Wenn Sie auf das Feld „Details anzeigen“ klicken, öffnet sich folgendes Fenster.

BP_Plan		
GML_0a000001-b399-4612-abba-e386f86cfbec		
boundedBy	lowerCorner	48.309751 7.938759
	upperCorner	48.311229 7.941030
name	Ortskern	
nummer	08317127_007_00	
beschreibung	Das Plangebiet umfasst eine Fläche von ca. 2 ha und liegt im Zentrum der Gemeinde Seelbach, eingeschlossen im östlichen Bereich von der Landesstrasse 102, südlich durch die Marktstrasse und im Westen durch die Eisenbahnstrasse.	
technHerstellDatum	2021-03-05	
genehmigungsDatum	1980-05-13	
erstellungsmassstab	500	
raeumlicherGeltungsberei...	exterior.posList	PosList(90) [48.309767, 7.938782; 48.311223, 7.941021]
1	art	PlanMitGeoreferenz
	referenzName	08317127_007_00_RE.pdf
	referenzURL	08317127_007_00_RE.pdf
	beschreibung	Rechtsplan
	datum	2021-03-05
	typ	1030 - Elektronische Version des rechtsverbindlichen Plans
2	art	Dokument
	referenzName	08317127_007_00_LE.pdf
	referenzURL	08317127_007_00_LE.pdf
	beschreibung	Legende

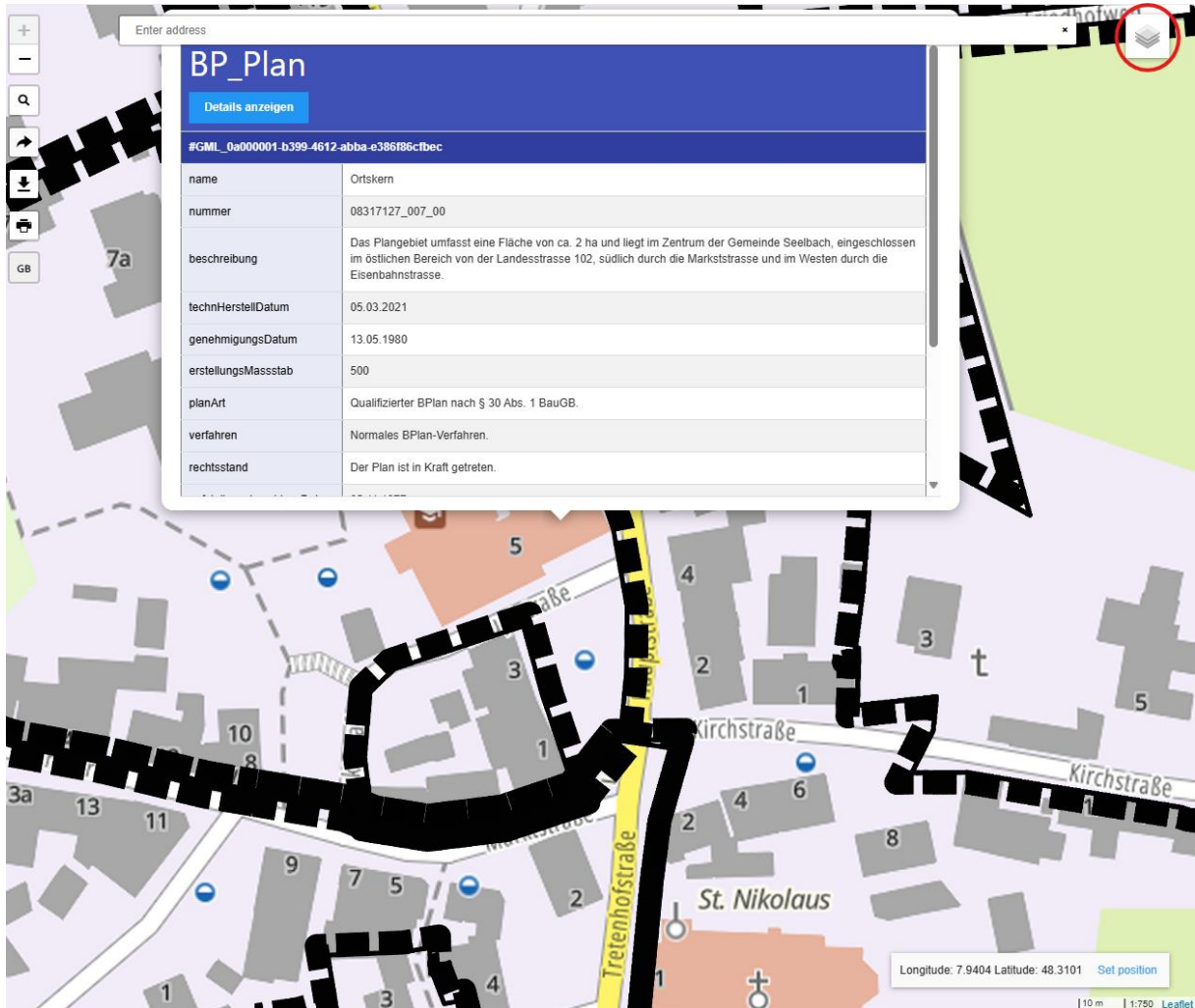
Hier sind die Details einsehbar. Zudem können Sie hier alle **schriftlichen und zeichnerischen Festsetzungen des Bebauungsplans** als **pdf-Datei herunterladen**. Klicken Sie hierfür auf die blau hinterlegten Dokumente.

Die Abkürzungen bedeuten:

RE	zeichnerischer Teil
LE	Legende zum zeichnerischen Teil
SA	Satzung
SF	schriftlicher Teil
BG	Begründung

2. Zeichnerische Darstellung der Bebauungspläne in der Karte

Nachdem Sie nun wissen, welcher Bebauungsplan für Ihr Grundstück gültig ist, können Sie sich den Bebauungsplan auch auf der Karte anzeigen lassen. Hierfür klicken Sie im oberen rechten Bildschirmrand auf das markierte Symbol.



BP_Plan

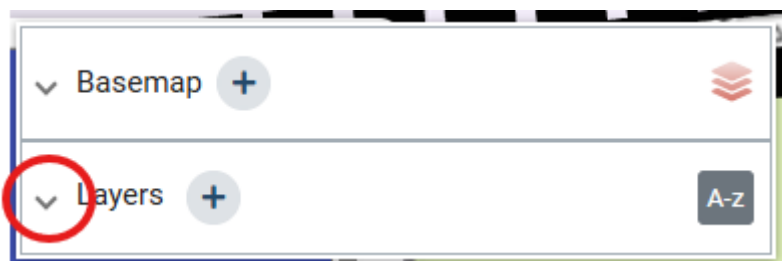
Details anzeigen

#GML_0a000001-b399-4612-abba-e386f8cfeb

name	Ortskern
nummer	08317127_007_00
beschreibung	Das Plangebiet umfasst eine Fläche von ca. 2 ha und liegt im Zentrum der Gemeinde Seelbach, eingeschlossen im östlichen Bereich von der Landesstrasse 102, südlich durch die Marktstrasse und im Westen durch die Eisenbahnstrasse.
technHerstellDatum	05.03.2021
genehmigungsDatum	13.05.1980
erstellungssMaßstab	500
planArt	Qualifizierter BPlan nach § 30 Abs. 1 BauGB.
verfahren	Normales BPlan-Verfahren.
rechtsstand	Der Plan ist in Kraft getreten.

Longitude: 7.9404 Latitude: 48.3101 Set position

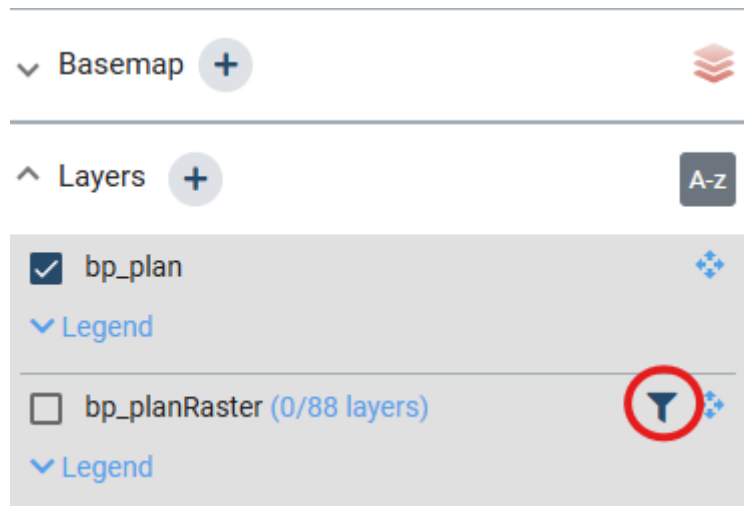
Es öffnet sich folgendes Menü. Klicken Sie auf den markierten Bereich.



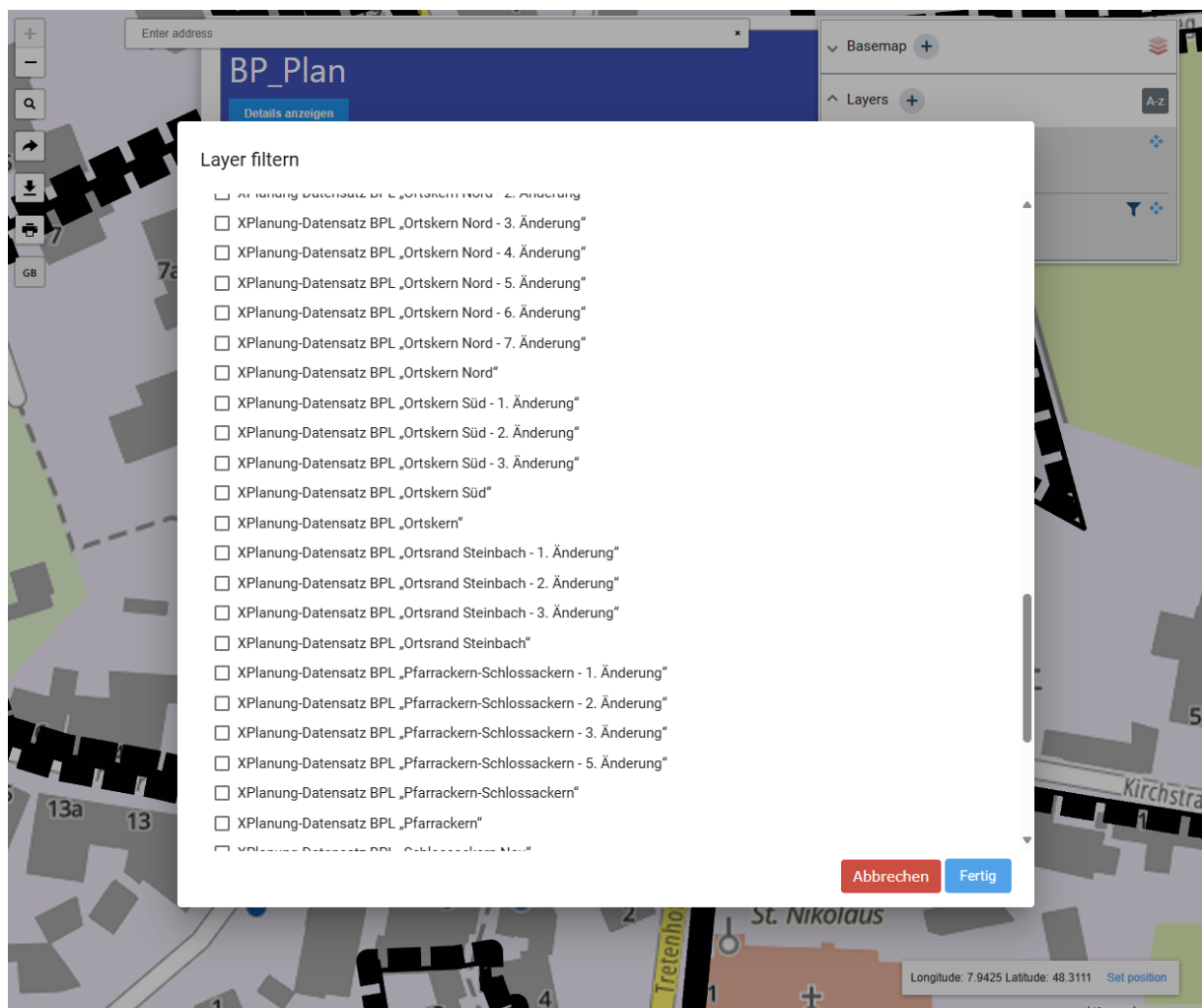
Basemap +

Layers + A-Z

Es öffnet sich folgendes Menü. Klicken Sie auf den markierten Bereich, um einzelne Bebauungspläne darzustellen.



Nun werden alle Bebauungspläne im Gemeindegebiete aufgelistet. Sie können nun den im 1. Schritt ermittelten Bebauungsplan einblenden lassen. Setzen Sie hierfür einen Haken beim Bebauungsplan und klicken Sie auf „Fertig“.



Nun wird der Bebauungsplan auf der Karte eingeblendet.

